

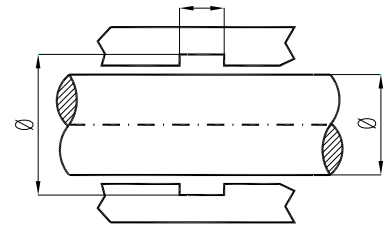
## Come ordinare e codificare una tenuta

Per tenute realizzate su disegni, geometrie o con materiali speciali contattare direttamente il nostro ufficio

### Tenuta stelo

Temp.max.....  
Press. max.....  
Materiale.....  
Profilo.....

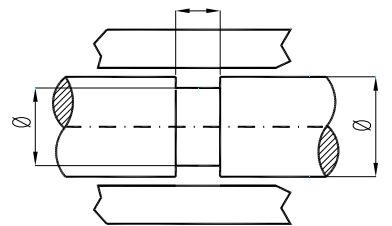
Codice.....  
N° pezzi.....  
Annotazioni.....  
 Semplice effetto  
 Doppio effetto



### Tenuta pistone semplice

Temp.max.....  
Press. max.....  
Materiale.....  
Profilo.....

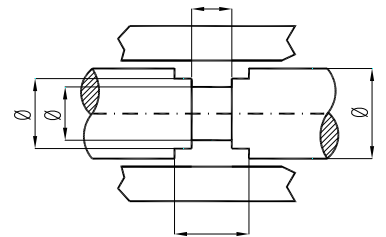
Codice.....  
N° pezzi.....  
Annotazioni.....  
 Semplice effetto  
 Doppio effetto



### Tenuta pistone composta

Temp.max.....  
Press. max.....  
Materiale.....  
Profilo.....

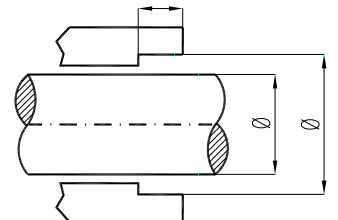
Codice.....  
N° pezzi.....  
Annotazioni.....



### Tenuta alberi rotanti

Temp.max.....  
Press. max.....  
Materiale.....  
Vel.m/sec  $D \times 3.14 \times N : 60 =$ .....  
Profilo.....

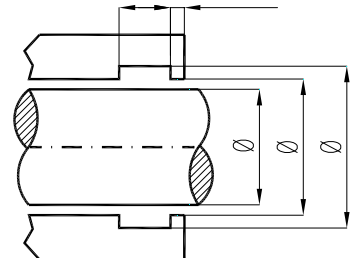
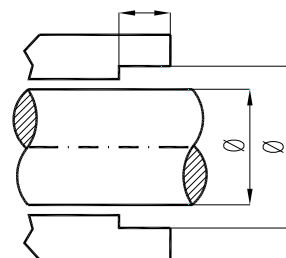
Codice.....  
N° pezzi.....  
Annotazioni.....  
Codice.....



### Raschiatori cava aperta

### Raschiatori cava chiusa

Temp.max.....  
Press. max.....  
Profilo.....  
Codice.....  
N° pezzi.....  
Annotazioni.....



### Fasce di guida Stelo-Pistone

Materiale.....  
Profilo.....  
Codice.....  
N° pezzi.....  
Annotazioni.....

